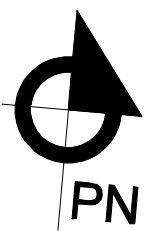


KAMIENICA "PODZAMCZE"

BUDYNEK MIESZKALNY WIELORODZINNY Z FUNKCJĄ HANDLOWO-USŁUGOWĄ
Piotrków Trybunalski ul. Wojska Polskiego 15/17 - Wiejska 2

RZUT PARTERU skala 1:100



segm. C

M nr 21

pu	51.1 m2
39	Korytarz 4,6
40	Pokój dzienny 20,7
41	Kuchnia 8,7
42	Korytarz 3,7
43	Pokój 8,1
44	Łazienka 5,3

M nr 20

pu	41.2 m2
35	Korytarz 3,5
36	Pokój dzienny 22,9
37	Kuchnia 8,4
38	Łazienka 6,4

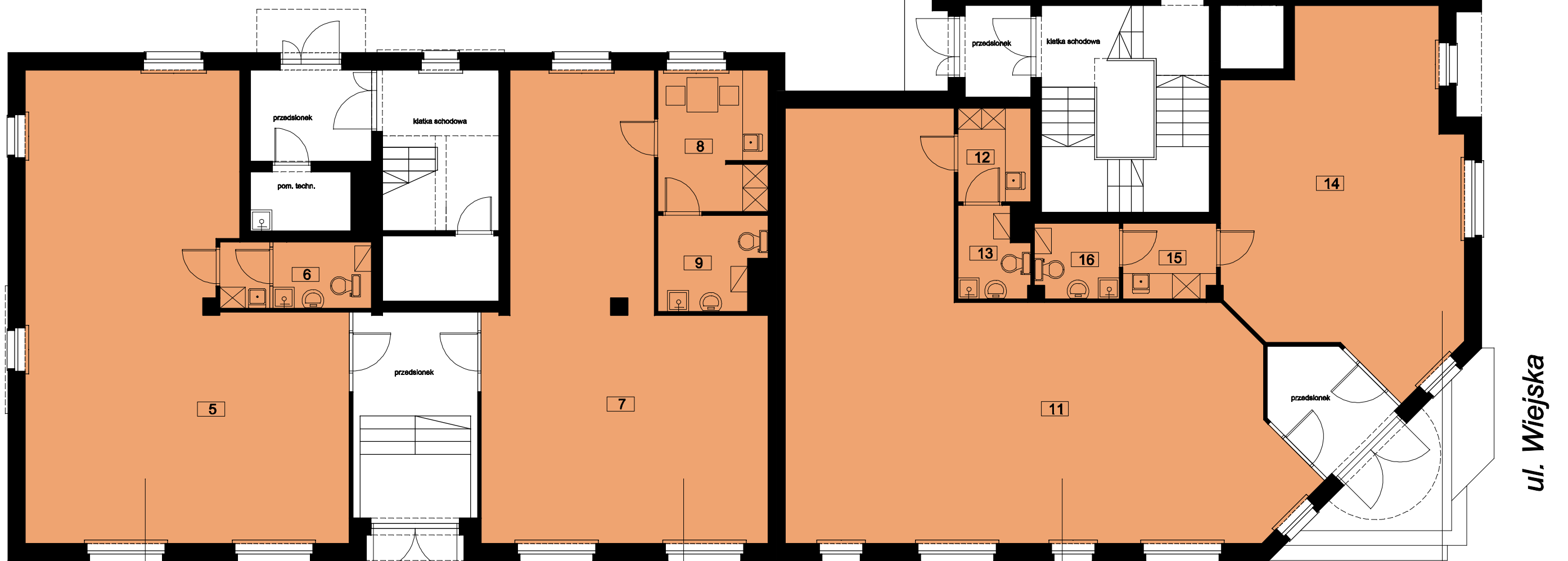
M nr 19

pu	64.4 m2
26	Korytarz 6,5
27	Pokój dzienny 18,8
28	Kuchnia 8,5
29	Pokój 10,5
30	Pokój 12,8
31	Łazienka 7,3

M nr 9

pu	64.8 m2
20	Korytarz 6,2
21	Pokój dzienny 19,0
22	Kuchnia 8,5
23	Pokój 10,9
24	Pokój 13,1
25	Łazienka 7,1

segm. A



ul. Wojska Polskiego

ul. Wiejska

U nr 1

pu	75.0 m2
5	Usługi 69,4
6	WC 5,6

U nr 2

pu	70.0 m2
7	Usługi 56,0
8	Pom. socjalne 8,7
9	WC 5,3

U nr 3

pu	91.0 m2
11	Usługi 84,1
12	Pom. gosp. 3,8
13	WC 3,1

segm. B

U nr 4

pu	49.3 m2
14	Usługi 42,2
15	Pom. gosp. 3,7
16	WC 3,4