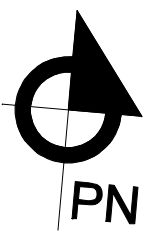


KAMIENICA "PODZAMCZE"

BUDYNEK MIESZKALNY WIELORODZINNY Z FUNKCJĄ HANDLOWO-USŁUGOWĄ
Piotrków Trybunalski ul. Wojska Polskiego 15/17 - Wiejska 2

RZUT PODDASZA
skala 1:100



segm. C

M nr 30
pu 44.4 m2

345 Korytarz	2,3
346 Pokój dzienny	16,0
347 A.Kuchenny	4,4
348 Korytarz	2,7
349 Pokój	6,9
350 Pokój	6,8
351 Łazienka	5,3

M nr 29
pu 32.2 m2

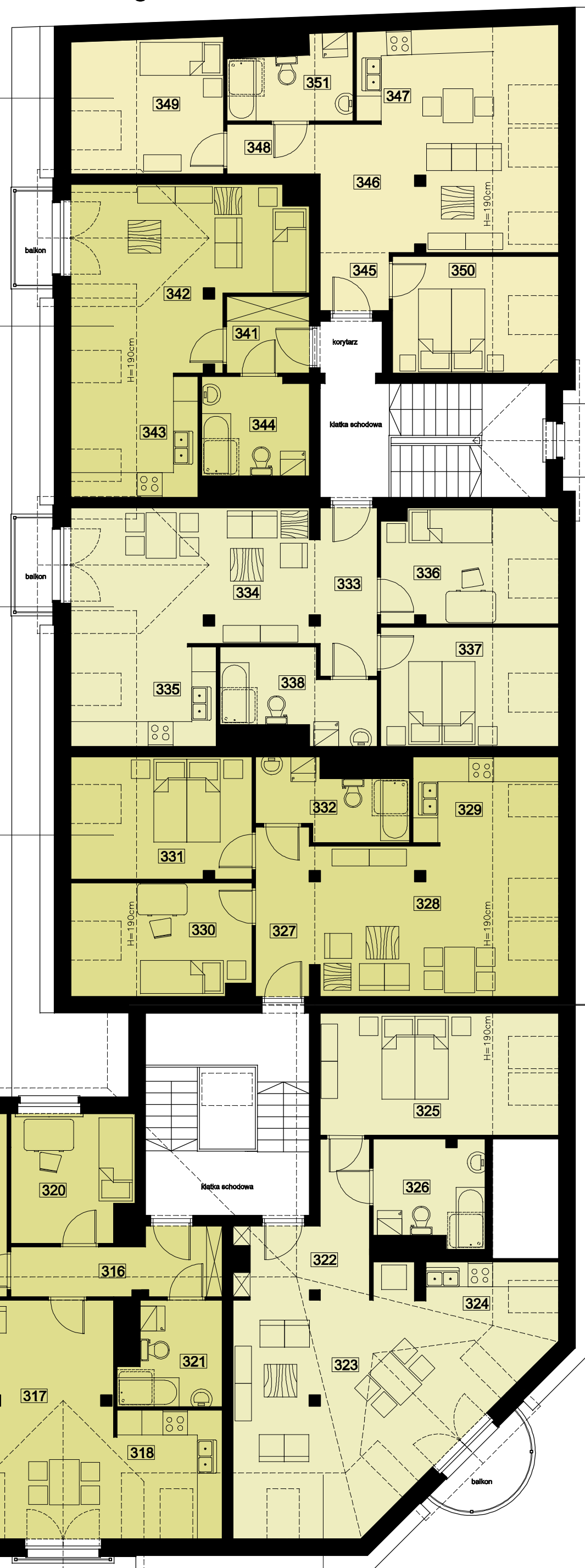
251 Korytarz	3,7
252 Pokój dzienny	18,1
253 A.Kuchenny	4,3
254 Łazienka	6,1

M nr 28
pu 49.9 m2

333 Korytarz	5,6
334 Pokój dzienny	17,7
335 A.Kuchenny	4,6
336 Pokój	7,4
337 Pokój	7,8
338 Łazienka	6,8

M nr 18
pu 46.7 m2

327 Korytarz	5,3
328 Pokój dzienny	16,0
329 A.Kuchenny	3,9
330 Pokój	7,4
331 Pokój	8,2
332 Łazienka	5,9



segm. A



M nr 7
pu 49.3 m2

305 Korytarz	5,7
306 Pokój dzienny	23,8
307 Kuchnia	10,1
308 Łazienka	9,7

M nr 8
pu 57.8 m2

309 Korytarz	6,3
310 Pokój dzienny	21,9
311 A.Kuchenny	7,6
312 Pokój	14,7
313 Łazienka	5,5
314 Garderoba	1,8

M nr 16
pu 63.4 m2

316 Korytarz	6,9
317 Pokój dzienny	26,1
318 A.Kuchenny	3,9
319 Pokój	11,9
320 Pokój	9,0
321 Łazienka	5,6

M nr 17
pu 53.1 m2

322 Korytarz	8,1
323 Pokój dzienny	21,4
324 A.Kuchenny	4,7
325 Pokój	12,3
326 Łazienka	6,6

ul. Wojska Polskiego

segm. B

ul. Wiejska