

**"Klonowa dolina"**

Klatka schodowa Nr 1

I piętro

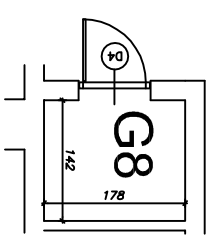
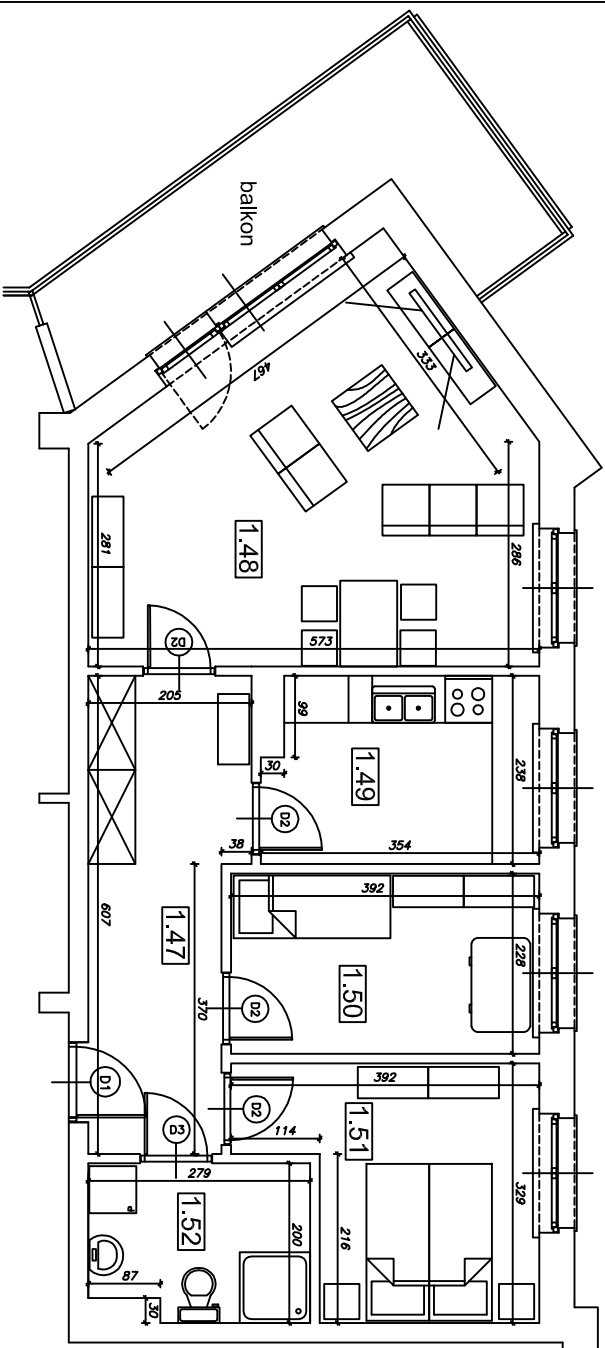
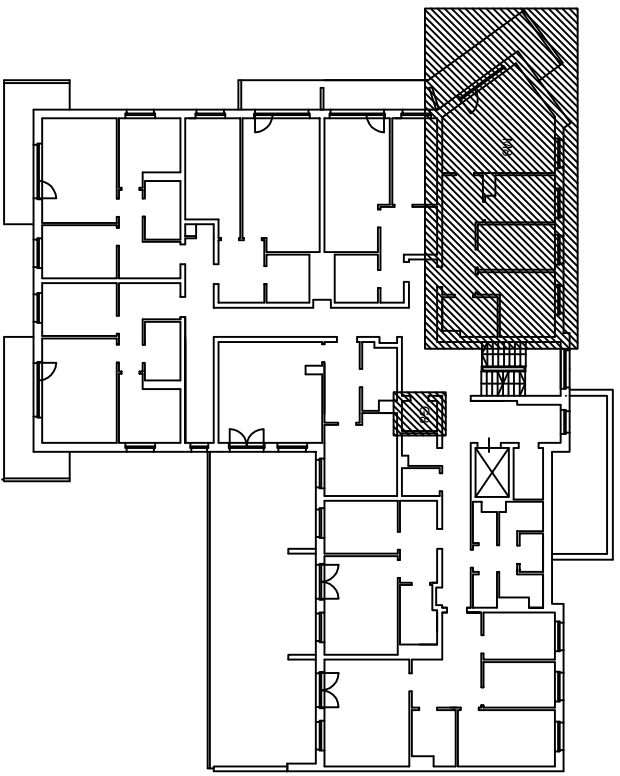
BUDYNEK MIESZKALNY WIELORODZINNY

Piotrków Trybunalski ul. Mierzejska 21

**Mieszkanie nr 8**

Powierzchnia użytkowa  
w świetle otynkowanych ścian

67,88 m<sup>2</sup>



Numer pom.	Nazwa pomieszczenia	Pow. użytk.
1.47	Korytarz	11,04
1.48	Pokój dzienny	24,02
1.49	Kuchnia	8,13
1.50	Pokój	8,94
1.51	Pokój	10,43
1.52	Łazienka	5,32
	pom.gosp.G8	2,53

Lokalizacja mieszkania i pom. gosp. w budynku

www.algos.com.pl tel. 603064231

PLAN MIESZKANIA

skala 1:100