

"Klonowa dolina"

Klatka schodowa Nr 1

I piętro

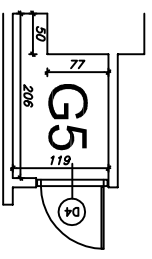
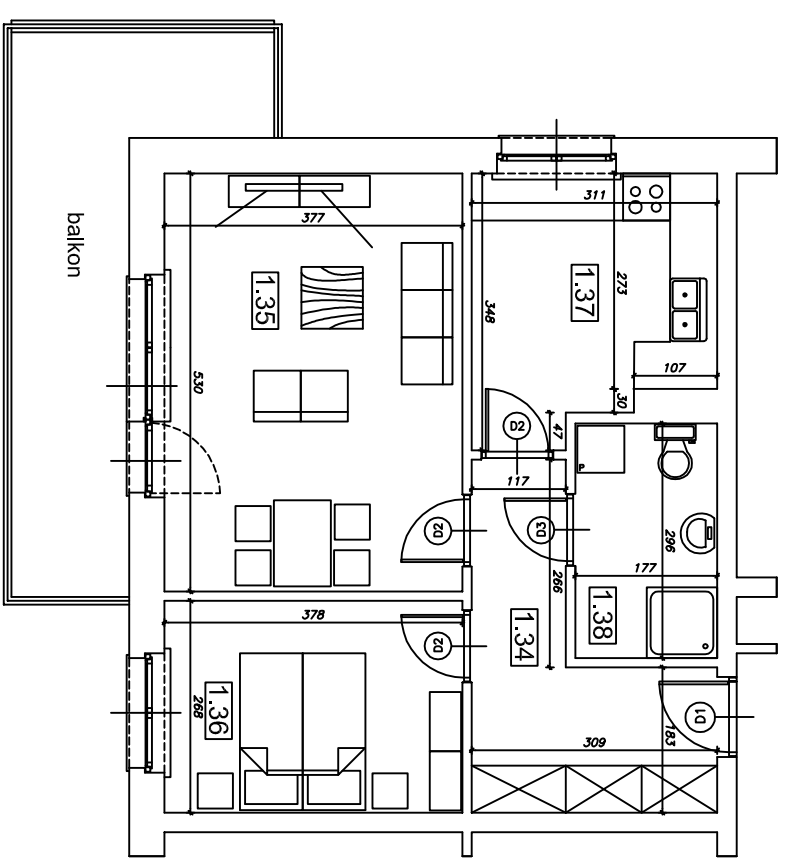
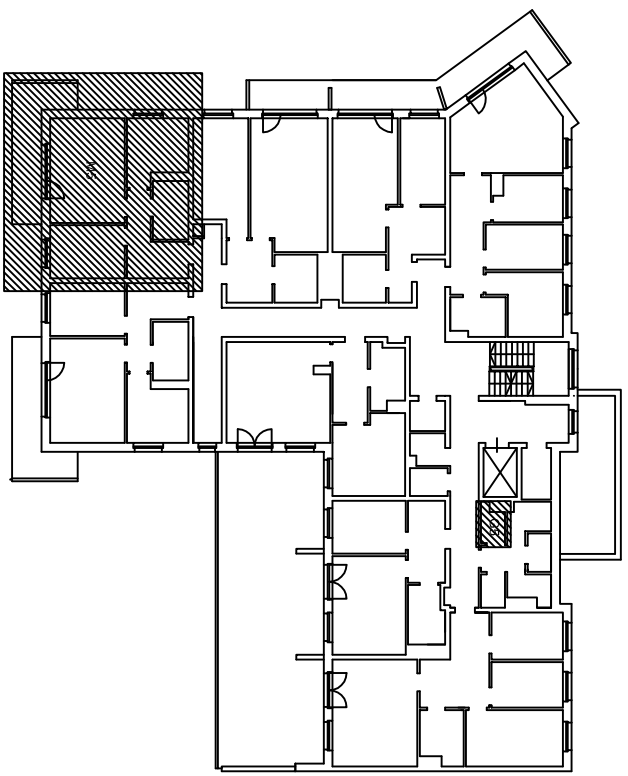
BUDYNEK MIESZKALNY WIELORODZINNY

Piotrków Trybunalski ul. Mierzejska 21

Mieszkanie nr 5

Powierzchnia użytkowa
w świetle otynkowanych ścian

53,77 m²



Numer pom.	Nazwa pomieszczenia	Pow. użytk.
1.34	Korytarz	8,77
1.35	Pokój dzienny	19,98
1.36	Pokój	10,13
1.37	Kuchnia	9,65
1.38	Łazienka	5,24
	pom.gosp.G5	2,07

Lokalizacja mieszkania i pom. gosp. w budynku

www.algos.com.pl tel. 603064231

PLAN MIESZKANIA

skala 1:100