

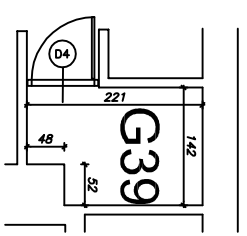
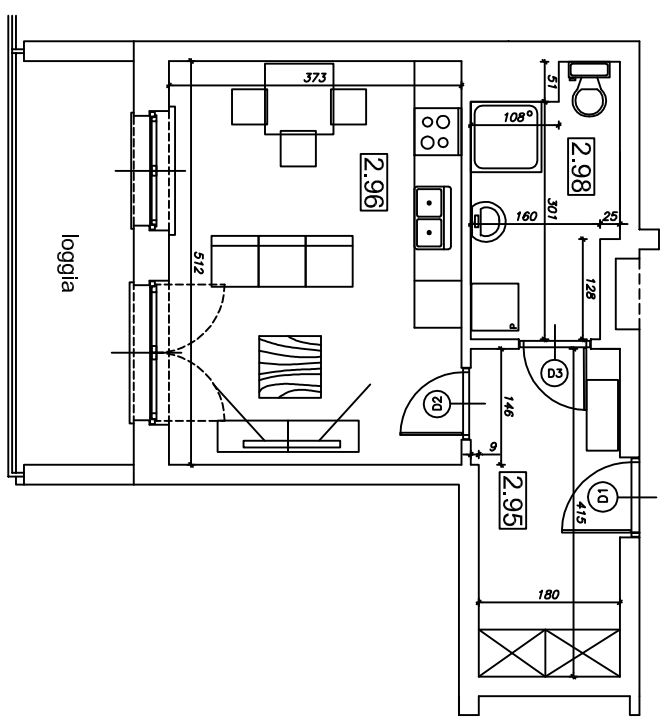
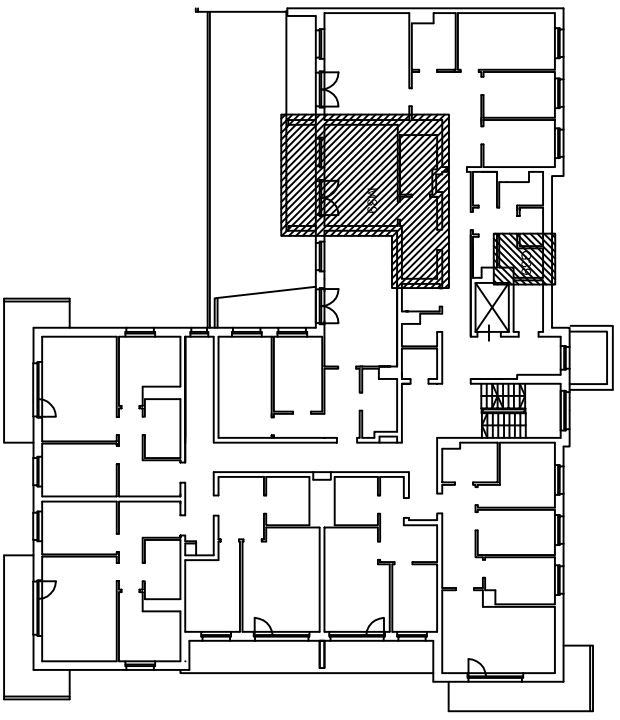
"Klonowa dolina"

Klatka schodowa Nr 2

II piętro

BUDYNEK MIESZKALNY WIELORODZINNY
Piotrków Trybunalski ul. Mierzejska 21

Mieszkanie nr 39
Powierzchnia użytkowa
w świetle otynkowanych ścian 32,34 m²



Numer pom.	Nazwa pomieszczenia	Pow. użytk.
2.95	Korytarz	7,60
2.96	Pokój dzienny z aneksem	19,10
2.98	Łazienka	5,64
	pom.gosp.G39	2,89

Lokalizacja mieszkania i pom. gosp. w budynku

www.algos.com.pl tel. 603064231

PLAN MIESZKANIA

skala 1:100