

"Klonowa dolina"

Klatka schodowa Nr 2

I piętro

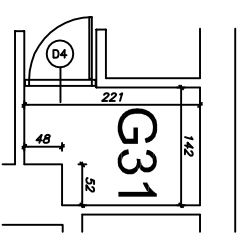
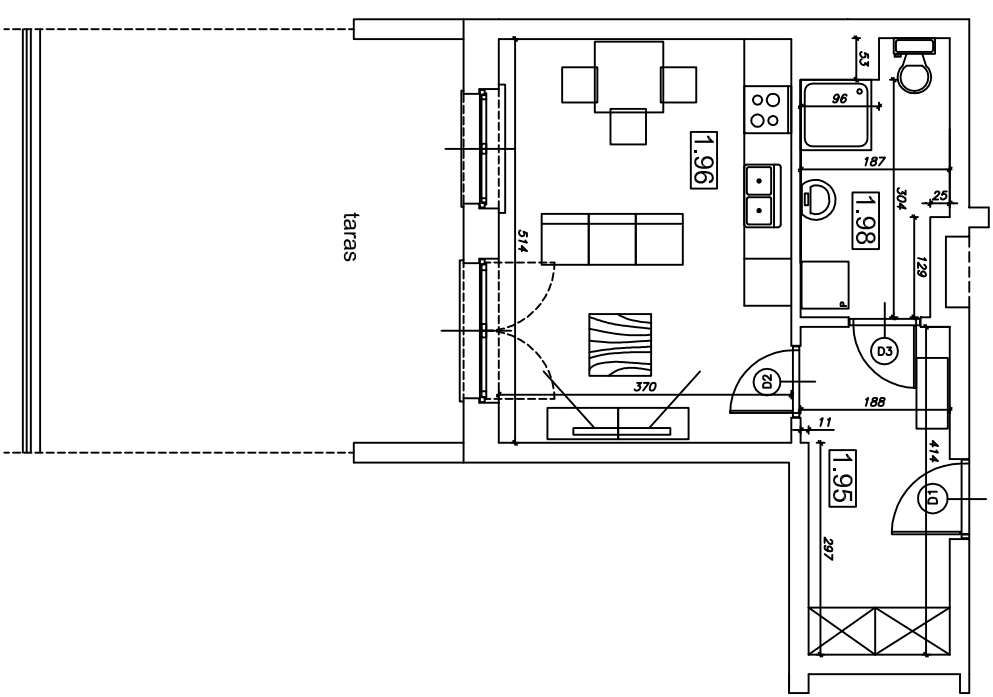
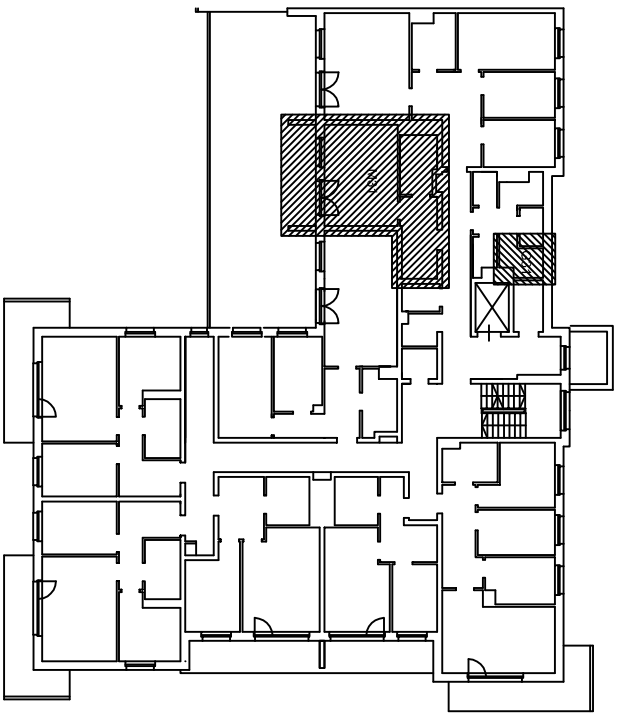
BUDYNEK MIESZKALNY WIELORODZINNY

Piotrków Trybunalski ul. Mierzejska 21

Mieszkanie nr 31

Powierzchnia użytkowa
w świetle otynkowanych ścian

32,33 m²



Numer pom.	Nazwa pomieszczenia	Pow. użytk.
1.95	Korytarz	7,46
1.96	Pokój dzienny z aneksem	19,02
1.98	Łazienka	5,85
	pom.gosp.G31	2,89

Lokalizacja mieszkania i pom. gosp. w budynku

www.algos.com.pl tel. 603064231

PLAN MIESZKANIA

skala 1:100