

**"Klonowa dolina"**

Klatka schodowa Nr 2

I piętro

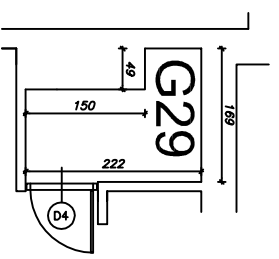
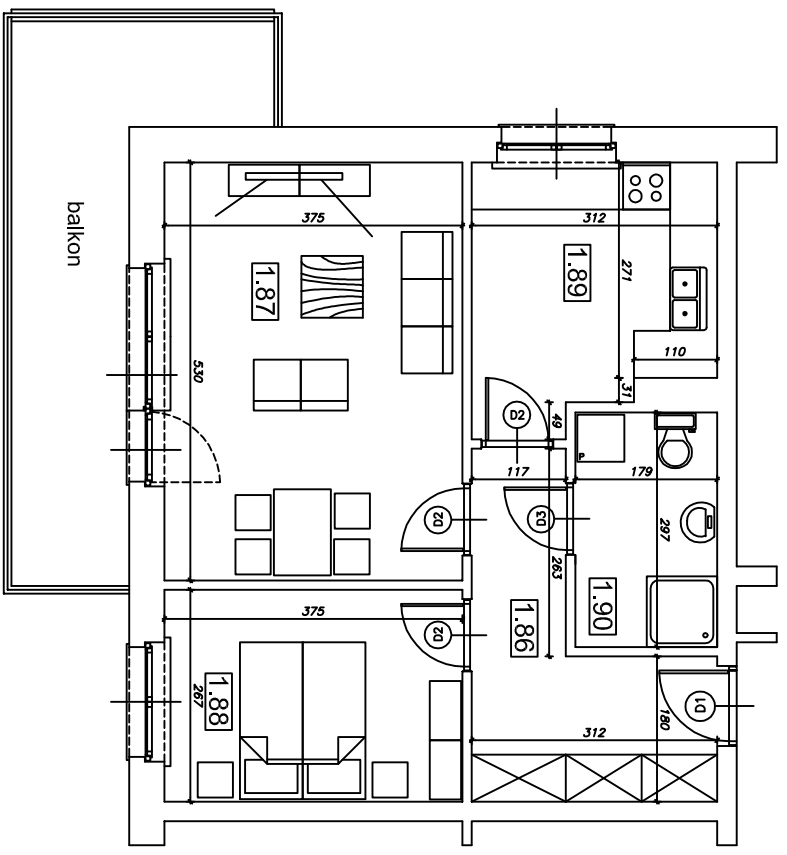
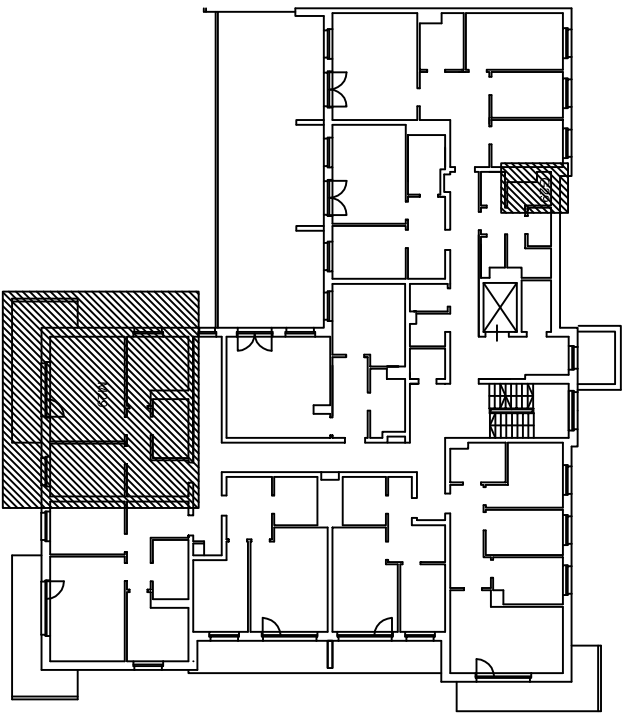
BUDYNEK MIESZKALNY WIELORODZINNY

Piotrków Trybunalski ul. Mierzejska 21

**Mieszkanie nr 29**

Powierzchnia użytkowa  
w świetle otynkowanych ścian

53,55 m<sup>2</sup>



Numer pom.	Nazwa pomieszczenia	Pow. użytk.
1.86	Korytarz	8,69
1.87	Pokój dzienny	19,88
1.88	Pokój	10,01
1.89	Kuchnia	9,65
1.90	Łazienka	5,32
	pom.gosp.G29	3,02

Lokalizacja mieszkania i pom. gosp. w budynku

www.algos.com.pl tel. 603064231

PLAN MIESZKANIA

skala 1:100