

„Klonowa dolina”

Klatka schodowa Nr 2

I piętro

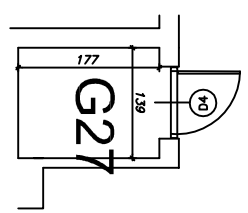
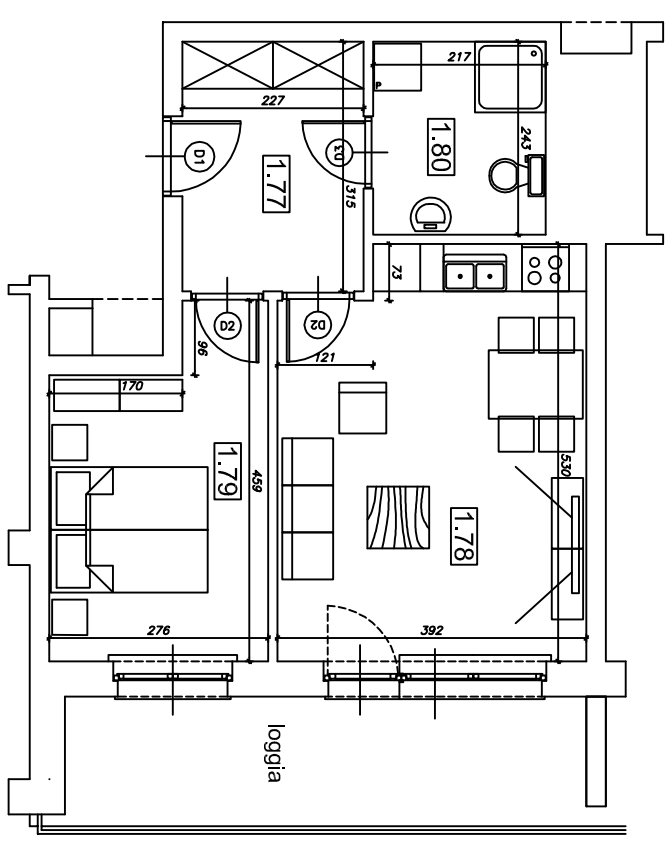
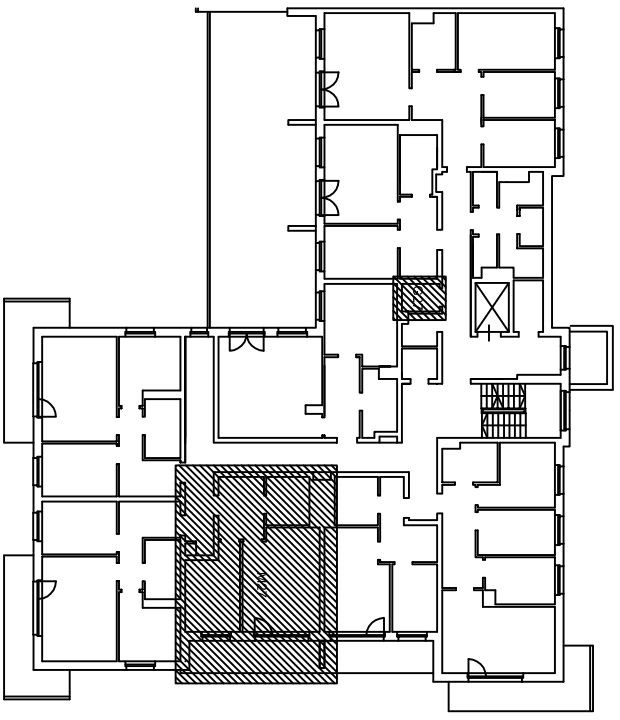
BUDYNEK MIESZKALNY WIELORODZINNY

Piotrków Trybunalski ul. Mierzejska 21

Mieszkanie nr 27

Powierzchnia użytkowa
w świetle otynkowanych ścian

43,35 m²



Numer pom.	Nazwa pomieszczenia	Pow. użytk.
1.77	Korytarz	7,15
1.78	Pokój dzienny	19,89
	z aneksem	
1.79	Pokój	11,04
1.80	Łazienka	5,27
	pom.gosp.G27	2,46

Lokalizacja mieszkania i pom. gosp. w budynku

www.algos.com.pl tel. 603064231

PLAN MIESZKANIA

skala 1:100