

"Klonowa dolina"

Klatka schodowa Nr 2

I piętro

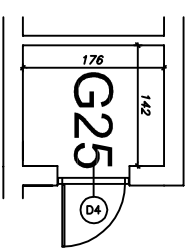
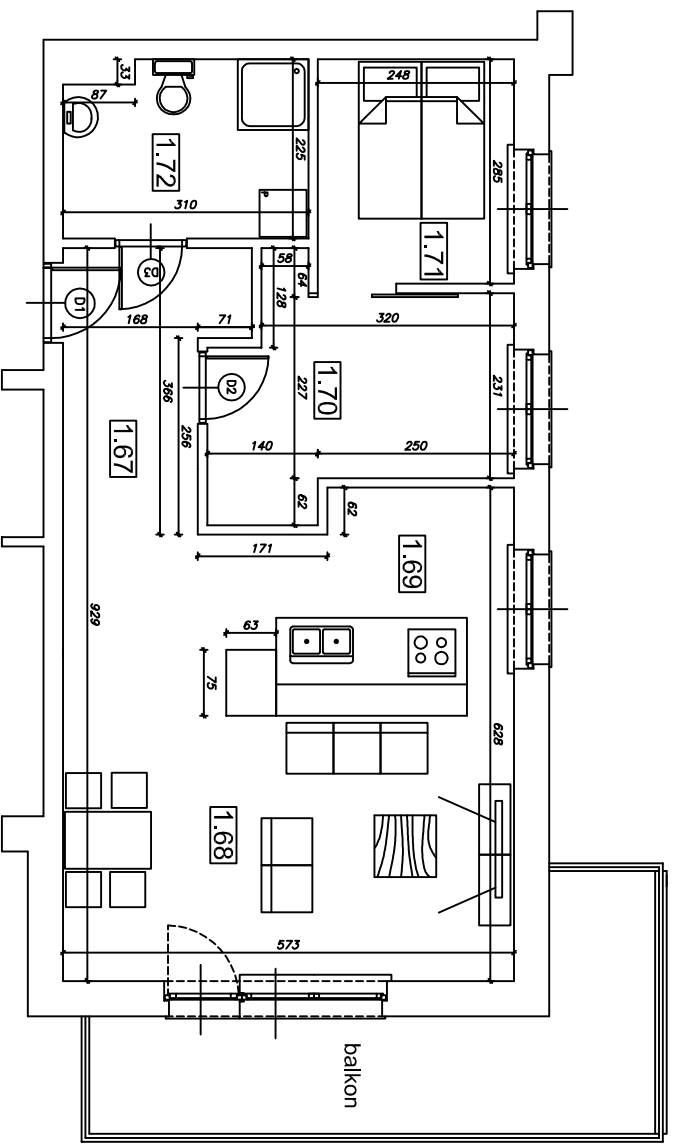
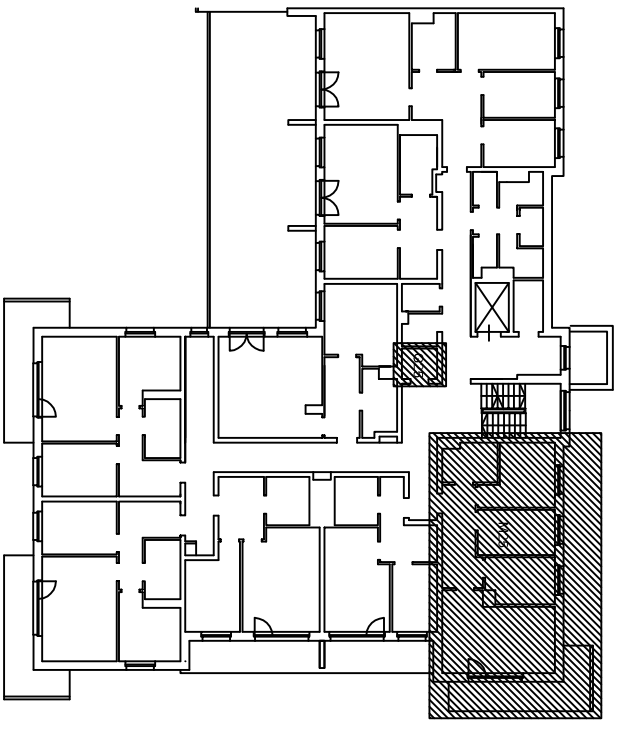
BUDYNEK MIESZKALNY WIELORODZINNY

Piotrków Trybunalski ul. Mierzejska 21

Mieszkanie nr 25

Powierzchnia użytkowa
w świetle otynkowanych ścian

64,91 m²



Numer pom.	Nazwa pomieszczenia	Pow. użytk.
1.67	Korytarz	6,93
1.68	Pokój dzienny	34,45
1.69	Z aneksem	
1.70	Pokój	9,77
1.71	Pokój	7,07
1.72	Łazienka	6,69
	pom.gosp.G25	2,50

Lokalizacja mieszkania i pom. gosp. w budynku

www.algos.com.pl tel. 603064231

PLAN MIESZKANIA

skala 1:100