

"Klonowa dolina"

Klatka schodowa Nr 1

I piętro

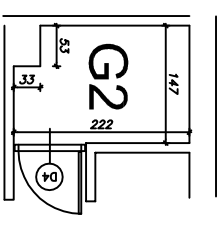
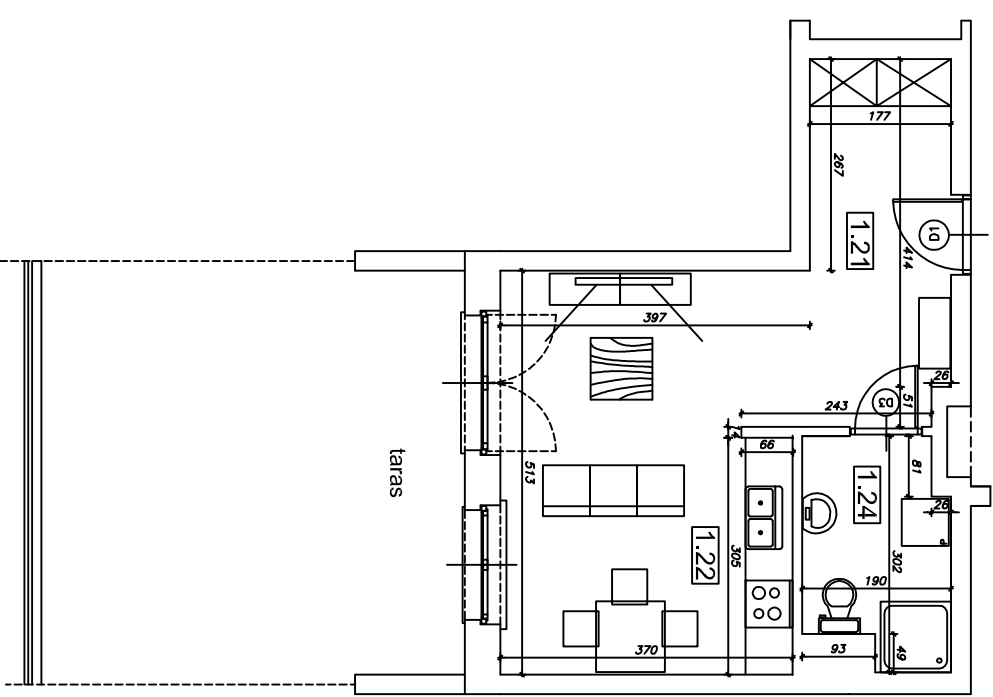
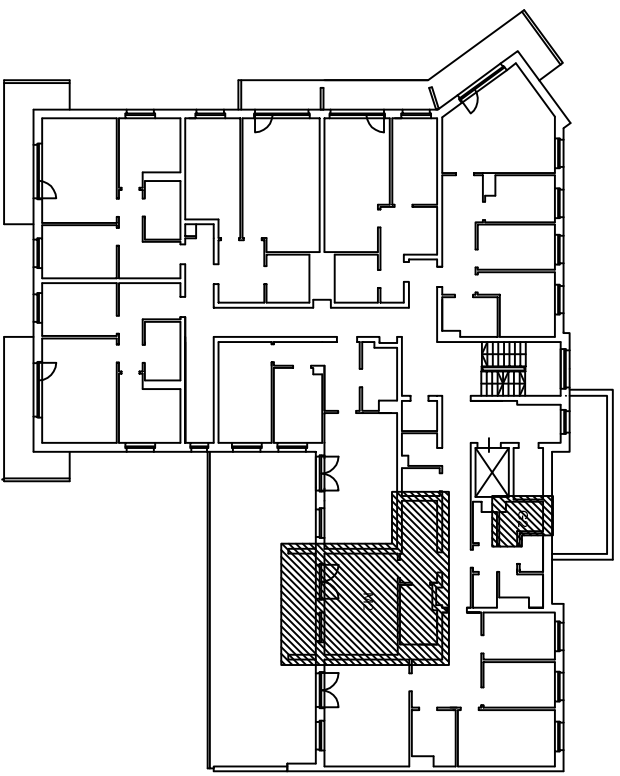
BUDYNEK MIESZKALNY WIELORODZINNY

Piotrków Trybunalski ul. Mierzejska 21

Mieszkanie nr 2

Powierzchnia użytkowa
w świetle otynkowanych ścian

32,67 m²



Numer pom.	Nazwa pomieszczenia	Pow. użytk.
1.21	Korytarz	8,10
1.22	Pokój dzienny z aneksem	19,50
1.24	Łazienka	5,07
	pom.gosp.G2	3,09

Lokalizacja mieszkania i pom. gosp. w budynku

www.algos.com.pl tel. 603064231

PLAN MIESZKANIA

skala 1:100