

„Klonowa dolina”

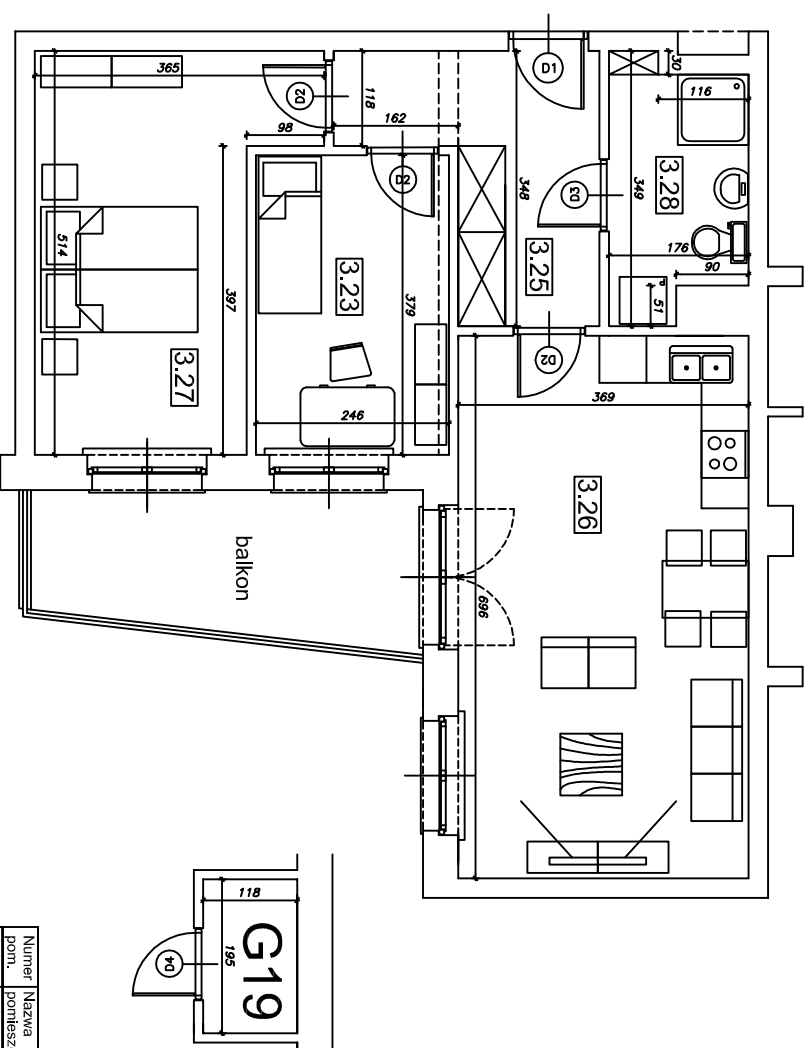
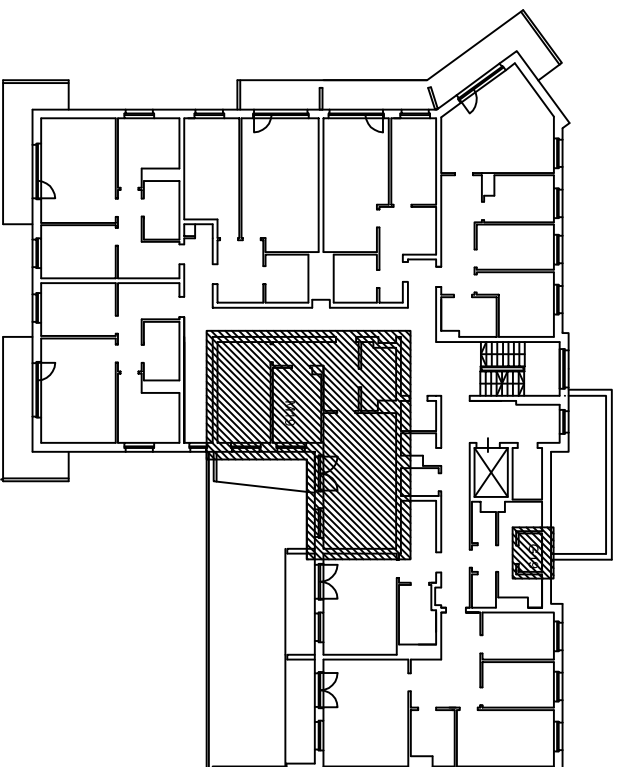
Klatka schodowa Nr 1

III piętro

BUDYNEK MIESZKALNY WIELORODZINNY

Piotrków Trybunalski ul. Mierzejska 21

Mieszkanie nr 19

Powierzchnia użytkowa
w świetle otynkowanych ścian 63,28 m²

Numer pom.	Nazwa pomieszczenia	Pow. użytk.
3.25	Korytarz	8,07
3.26	Pokój dzienny	25,68
	Z aneksem	
3.27	Pokój	14,87
3.23	Pokój	9,32
3.28	Łazienka	5,34
	pom.gosp.G19	2,30

Lokalizacja mieszkania i pom. gosp. w budynku

www.algos.com.pl tel. 603064231

PLAN MIESZKANIA

skala 1:100